



PROGRAMA: **Rutes Vivencials**
Ruta "COPAJO" Vallès Rural 2015

Ruta Vivencial "COPAJO" COMpartim PAres i JOves

Programa exclusiu per a **parens i/o mares** que desitgin compartir una **vivència activa, lúdica i inoblidable** amb els seu **fill adolescent**.

2 DIES de convivència, de relació, per compartir experiències i sensacions.

2 DIES per comunicar-se, per fomentar les habilitats socials, l'actitud positiva, l'esforç i la responsabilitat.

2 DIES per **connectar** amb la natura i per **trobar-se** un mateix.

Un espai **vivencial** ...

Ruta excursionista de dos dies que transcorre pels entorns rurals de Cardedeu i Cànoves (Vallès Oriental).

A peu per un entorn privilegiat amb vistes al Parc Natural del Montseny;
El Roure gran de Can Pelegrí, l'ermita de Sant Hilari, granges, hípiques, camps de conreu,...

Dormirem allotjats a un alberg rural... i Gaudirem tots plegats!!

Acompanyats de Guies – Animadors avalats amb més de "20 anys d'experiència"

Heu de venir preparats per caminar i per compartir de l'experiència!!!

**RUTA GUIADA + ALLOTJAMENT + ÀPATS
+ ACTIVITATS LÚDIQUES**

DATES PROGRAMADES 2015

Diumenge 29 i dilluns 30 de març (Setmana Santa)

Divendres 1 i dissabte 2 de maig

Dissabte 30 i diumenge 31 de maig

Dissabte 27 i diumenge 28 de juny

Altres dates no programades.

****Si sou un grup superior a 10 pax. la ruta es realitza qualsevol dia de l'any.**

**RESERVEU
PLAÇA!!!**

C/ Alfou, 10 local 5 08440 Cardedeu Bcn
Tel. 93 845 50 32 / 630 79 34 73
info@naturailleure.com www.naturailleure.com



PROGRAMA BASE ORIENTATIU:

Primer dia

- 11.00 h. Trobada del grup amb el guia a l'estació de Renfe de Cardedeu
Inici Ruta a peu
- 14.00 h. Dinar a l'ermita de Sant Hilari
- 17.00 h. Arribada a l'Alberg Montseny (Masia Can Mateuet)
Instal·lar-se / descans
- 19.00 h. Activitat – **Jocs Tradicionals**
- 20.30 h. Sopar
- 22.00 h. Activitat – **Concurs "Superem els Reptes"**
- 00.00 h. Vetllada amb pica-pica (històries, acudits,...) / Bona nit

Segon dia

- 09.00 h. Esmorzar / recollida motxilles
- 10.30 h. Activitat - **Joc d'Orientació**
- 12.30 h. Retorn cap a l'estació de Cardedeu
Dinar picnic
- 17.00 h. Aprox. Arribada a l'estació. **Fins un altre!**

RECORREGUT:

- . Recorregut: Camins rurals amb pendents suaus.
- . Distàncies: 1er dia - 12 km + 2on dia – 6 km
Total 18 km aprox.
- . Desnivell acumulat: + 150 metres.
- . Vehicle de suport durant la ruta.
- . En cas de pluja la ruta es realitzarà igualment. S'adaptarà el recorregut.
- . No cal disposar de vehicle. Punt de trobada i retorn: Estació Renfe de Cardedeu.

DESTINATARIS: Adreçat a pares i/o mares amb fills adolescents.

Heu de tenir en compte que és una Ruta excursionista i s'ha de caminar amb motxilla.
La ruta es realitzarà amb un grup mínim de 10 participants (inscripcions per famílies).

ADAPTACIONS DE LA RUTA:

La Ruta sempre s'adaptarà al grup i als diferents factors (meteorològic, cansanci col·lectiu,...).
El guia es reserva el dret d'adaptació.

EQUIP DE GUIES-ANIMADORS:

Format per un o dos guies -animadors segons el número de participants i el tipus de grup.
Equip de professionals el qual us oferirà atenció i animació.
El guia / guies estaran amb el grup durant tota la ruta.

CAL DUR:

Cada participant ha de dur motxilla amb el seu material personal.





llistat de material individual:

Motxilla de muntanya còmode d'esquena entre 40 i 50 l (que càpiga tot el material)
Calçat còmode (botes de muntanya o bambes)
Xubasquero o capelina (si plou que tapi la motxilla)
Cantimplora o ampolla d'aigua
Lot per la nit
Necesser (ficar lo just)
Sac de dormir (opcional)
Roba recanvi
Roba d'abric adequat a l'època (jersei, guants,...)
Gorra i crema solar (estiu)
Cartera i documentació personal

Dinar del primer dia (entrepà o carmanyola)

**A la seu de l'Esquirol disposem d'una Botiga de venda de material.

Si heu de comprar algun material us aconsellem i us fem un **Descompte del 10 %**

ALLOTJAMENT:

Alberg Montseny – masia Can Mateuet

Casa pairal del segle XVIII, reformada totalment.

www.albergmontseny.com

www.canmateuet.com

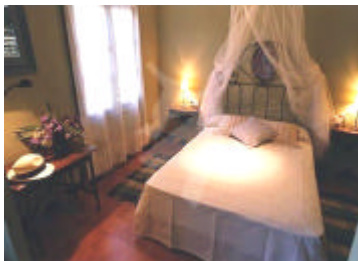
Registrada amb el N° 113

Terrassa exterior (era masia)
Servei de Bar
Piscina (estiu)
Servei de massatges (amb reserva)

Espai ideal per descansar després d'una bona caminada !!



Podeu escollir el tipus d'allotjament ... o depenen del número de les dates i el grup ja hi hauran habitacions assignades. A consultar amb la reserva.



Allotjament turisme rural – habitacions dobles

5 habitacions dobles amb bany i sala de lectura
2 habitacions són d'un màxim de 4 persones i les tres restants d'un màxim de 3 persones
Llits parats amb roba de llit i tovallola al bany

Allotjament alberg rural Montseny - habitacions lliteres

Habitacions amb lliteres (48 places en 4 habitacions)
Llits parats amb roba de llit
Lavabos a compartir sense tovalloles
Calefacció
Sala gran (80 places)
Espais exteriors amplis



C/ Alfou, 10 local 5 08440 Cardedeu Bcn

Tel. 93 845 50 32 / 630 79 34 73

info@naturailleure.com www.naturailleure.com



PREUS:

Programa Ruta Vivencial COPAJÓ Vallès Rural 2015

Inclou: Guiatge - acompanyament durant tota la ruta, cotxe recolzament, allotjament en habitacions amb lliteres i àpats (sopar del dissabte, dormir, esmorzar i dinar del diumenge amb picnic), activitats programades i assegurança: **89 € / adult (+ 18 anys) 79 € / jove**

Suplement allotjament Habitacions dobles amb bany: **30 € / participant**

**La ruta es realitzarà amb un grup mínim de 10 participants (inscripcions per famílies o grup).

[Preus especials per a grups a partir de 10 participants.](#)

IVA INCLOS

INSCRIPCIONS I RESERVES:

- . Per formalitzar la reserva cal fer el pagament del total per transferència bancària.
- . L'Esquirol es reserva el dret d'anular la reserva en el cas de no arribar al grup mínim o per causes majors.

Per a grups / col·lectius, la Ruta es pot complementar amb formació de pares a càrrec de Psicòleg especialitzat amb adolescents (Temes: Adicions, comunicació, autoestima, resolució de conflictes,...).